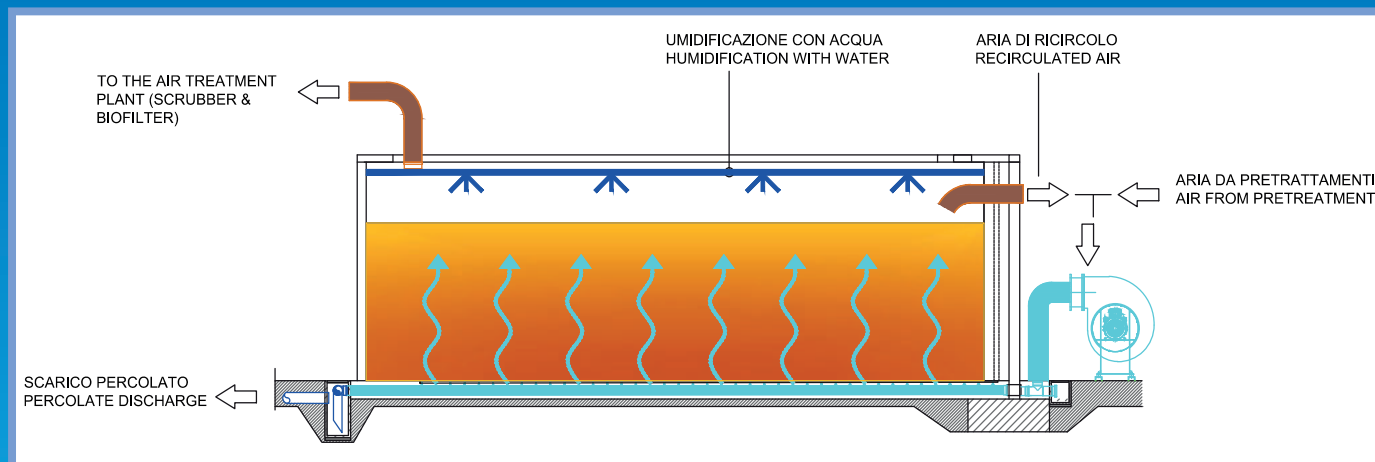


COMPOSTAGGIO IN BIOTUNNEL COMPOSTING BOXES



BIOCELLE - BIOTUNNEL:

Il processo di fermentazione nei Biotunnel di compostaggio Ecochimica avviene attraverso l'insufflazione di aria dal pavimento dei Biotunnel consentendo di:

- Ossigenare omogeneamente la massa;
- Mantenere i valori di temperatura e umidità ottimali per la fauna microbica in funzione del processo desiderato;
- Accelerare i processi di degradazione ottenendo un prodotto biologicamente stabile;

La logica di funzionamento del processo avviene misurando in tempo reale e successivamente regolando i parametri in gioco, garantendo all'utilizzatore finale il funzionamento ottimale per ciascun Biotunnel, in base alle caratteristiche del materiale in ingresso ed alle esigenze che dovrà avere il materiale in uscita (matrice organica da inviare in discarica - RDB o Combustibile Solido Secondario - CSS).

BIOCELLES - BIOTUNNEL:

Composting is the aerobic process involving the degradation of organic substances under controlled conditions and allowing:

- *The fermentation process takes place through the air blowing from the floor of the Biotunnel allowing to:*
- *Oxygenate in a homogeneous way the waste mass;*
- *Maintaining the optimal temperature and humidity values for the microbial fauna considering the desired process;*

The operating logics of the process occurs by measuring in real time and subsequently adjusting the parameters, ensuring to the end user the optimal operation for each Biotunnel, also considering the characteristics of the input material and the specific requirements of the output material (organic matrix to be sent to landfill or fuel derived from waste).



Fig.1 Esempio di Biocella
Example of Biocell

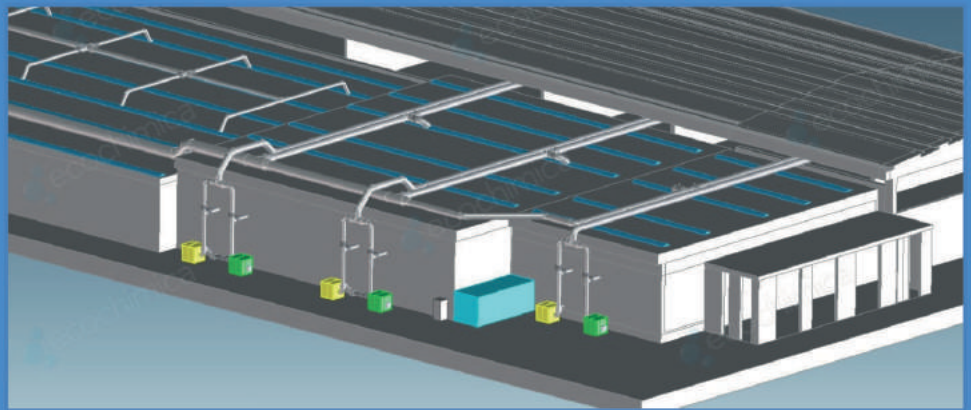


Fig.2 Layout 3D Biocelle
3D Biocells Layout

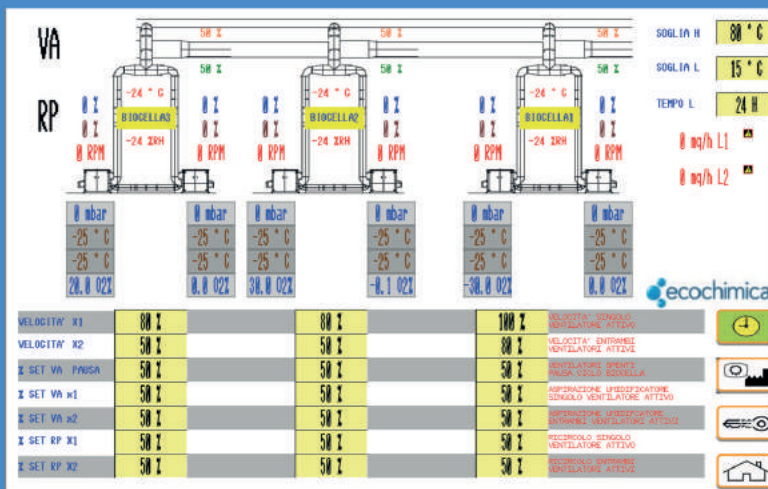


Fig.3 Sistema di Automazione per Biocelle (PLC)
Automation System for Biocells (PLC)



Fig.4 Esempio di installazione geoblocchi
insufflazione biocella
*Example of geoblocks installation
Biocell insuflation*



Fig.5 Esempio di installazione spigot
insufflazione biocelle
*Example of installation spigot
Biocells insuflation*



Fig.6 Sistema di canalizzazioni aerauliche di aspirazione
della biocella a servizio impianto deodorizzazione
*Aeraulic ducting system for biocell suction for
deodorization service*